



BROADEN YOUR **DESIGN** HORIZONS

AVATUD KOOSTÖÖ

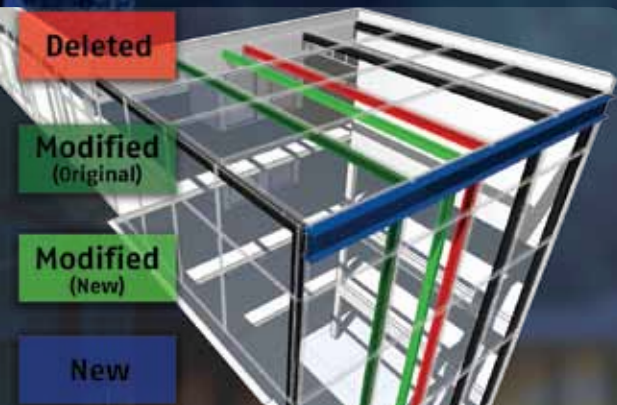
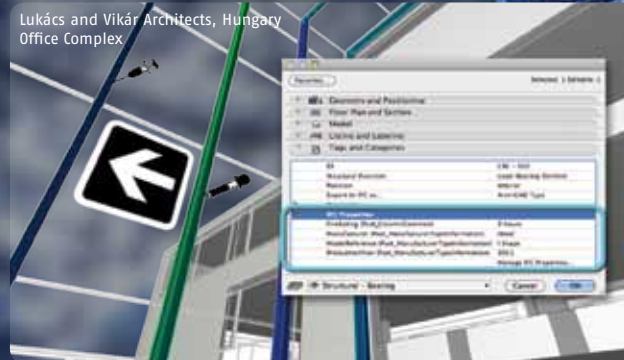
ArchiCAD 15 jätkab oma innovatsioonide arendust valdkondades, mis on seotud projekteerijate vahelise koostööga.

ArchiCAD 15's on jätkatud projekteerimise koostöö funktsioonide täiustamist projekteerijate vahelises koostöö tööprotsessis, nt. mudeli muudatuste avastamine ja IFC jõudluse optimeerimine. Pidev IFC kasutajaliidese uuendamine on aidanud säilitada ja kasvatada jätkuvalt selle valdkonna juhtpositsiooni, mis on üheks ArchiCAD'i tähtsaimaks erisuseks.

GRAPHISOFT®
ARCHICAD 15

+ IFC Parameetrid on samas ka ArchiCAD'i Parameetrid

ArchiCAD 15's muutub IFC parameetrite haldamine BIM tööprotsessi loomulikuks osaks. Sellised uued omadused nagu IFC parameetrite häälestamine Elementide Häälestuste dialoogis lihtsustavad IFC tööprotsessi kordades. IFC parameetreid saab üle kanda elementidele, vaadetele ja projektidele sama moodi nagu ka teisi ArchiCAD'le omaseid parameetreid.



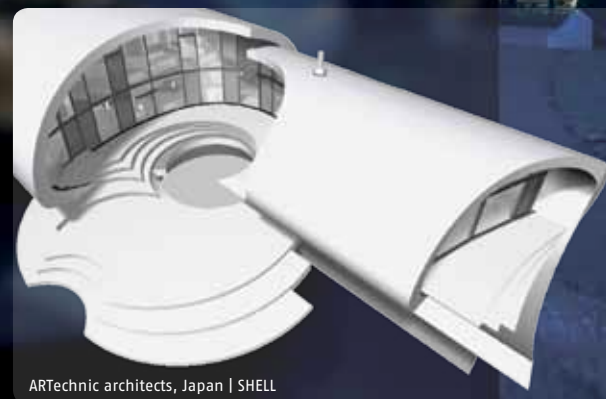
+ Täiustused IFC Mudeli Muudatuste Avastamisel

Mudeli muutuste jälgimine on avatud projekteerimise koostöö tööprotsessi sisuks. IFC mudeli andmevahetuse jälgimise (Detect IFC Model Exchange) tööprotsess võimaldab valida ja häälestada eelistatud translaatorit töö käigus. Mugavam projekti muutuste haldamine Mark-Up töövahendite paletis – koos valikute multiseleksiooniga nende kustutamiseks ja suurendamiseks – pakuvad sujuvat mudelil baseeruvat koordineeritud tööprotsessi.

+ Lihtsustatud Mudeli Eksport

Kui Teie mudeli andmevahetuse eesmärgiks on mudeli geomeetria kuvamine – nt. "viewer" või MEP programmis – siis nüüd saab kasutada lihtsustatud BREP (boundary representation) geomeetria ekspordi valikut. Tulemus: perfektne geomeetria kuvamine elementide lõikekohtades ja tahkete kehade operatsioonide näitamised, sisaldamata kõiki elementide parameetreid ja andmeid.

- + Kohandatav IFC eksport korduselementide parameetritele
- + Efektne IFC andmete käsitlemine Teamwork's
- + Korruste kattuvus
- + Täiustatud IFC haldur
- + Kiirem IFC import/eksport
- + Täielik 64-bit'ne jõudlus MacOS's
- + Renoveerimise tööprotsessi tugi



- + Shell töövahend koos komplektsete katustega
- + Uued parameetrised objektid
- + Kiirem projektide automaatsalvestus
- + Ja palju muud ...

LISAINFORMATSIOON, KONTAKTEERUGE GRAPHISOFT ESINDUSEGA, VÕI KÜLASTAGE: WWW.GRAPHISOFT.COM
ESTIKEELNE ARCHICAD'I INFORMATSIOON: WWW.3DEKSPERT.EE

🇩🇪 Saksamaa
GRAPHISOFT Deutschland GmbH.
Telefon: +49 (89) 746 430
Faks: +49 (89) 746 43299
E-post: mail@graphisoft.de
Veeb: www.graphisoft.de

🇺🇸 Ameerika Ühendriigid
GRAPHISOFT North America, Inc.
Telefon: +1 (617) 485 4203
Faks: +1 (617) 485 4201
E-post: info@graphisoft.com
Veeb: www.graphisoft.com

🇬🇧 Suurbritannia
GRAPHISOFT UK Ltd.
Telefon: +44 (1483) 263 150
Faks: +44 (1483) 263 151
E-post: mail@graphisoft.co.uk
Veeb: www.graphisoft.com

🇯🇵 Jaapan
GRAPHISOFT Japan KK.
Telefon: +81 (3) 55 45 3800
Faks: +81 (3) 55 45 3804
E-post: mail@graphisoft.co.jp
Veeb: www.graphisoft.co.jp

🇷🇺 Venemaa
GRAPHISOFT Representative Office
Telefon: +7 495 510 2503
E-post: russia@graphisoft.com
Veeb: www.graphisoft.ru

🇪🇸 Hispaania
GRAPHISOFT Spain, SL.
Telefon: +34 (91) 535 8750
Faks: +34 (91) 535 8751
E-post: mail@archicad.es
Veeb: www.archicad.es